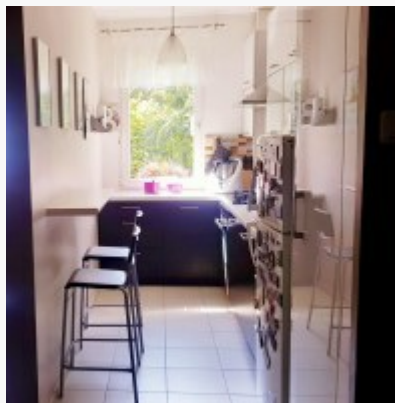


**Czynsz najmu: 3700.00 zł**

## Zdjęcie



## Opis

Wygodne nowocześnie wykończone, bardzo jasne 3-pokojowe mieszkanie tuż przy Metrze Wilanowska (3 min pieszo). Super lokalizacja. Stan mieszkania bardzo dobry, umeblowane, do zamieszkania. Dla osób niepalących bez zwierząt. Najem okazjonalny, umowa minimum rok.

Dostępne od 01.02.2025. Można oglądać po wcześniejszym umówieniu.

czynsz najmu 3700zł + 1200 (czynsz do administracji)+ prąd +internet

### 1. IDEALNA LOKALIZACJA:

- Metro Wilanowska 3 min pieszo
- Dworzec Południowy 5 min pieszo
- Lotnisko Chopina 12 min autem
- Pałac Kultury / Dworzec Centralny 13 min metrem
- Galeria Mokotów / biura w morderze 15 min pieszo
- Park Rzeźby Królikarnia i Park Arkadia 15 min pieszo

### 2. OPTYMALNY UKŁAD:

- Trzy pokoje, niezależne, bardzo jasne (17, 10, 10 m)
- Kuchnia oddzielna z oknem
- Łazienka z wanną
- Toaleta oddzielna
- Korytarz przestronny
- Balkon
- Piwnica
- Miejsce parkingowe

### 3. FUNKCJONALNE UMEBLOWANIE:

- pokój 17m - stół, 4 krzesła, kanapa narożna, skórzana, rozkładana z funkcją spania, dwa regały i półki na książki
- pokój 10m - łóżko 140x200, szafa Pax 3-drzwiowa w drzwiach lustro, biurko, regał na książki
- pokój 10m - łóżko, biurko, komoda, regał i półki na książki
- kuchnia - meble na wymiar, nowa zmywarka, lodówka, spiżarka, dwa

## Dane agenta

Imię i nazwisko	Dariusz Jabłoński
Telefon	221195157
Telefon komórkowy	508797333
Nr licencji	7124
biuro@djc.nieruchomosci.pl	

## Osoba odpowiedzialna

Nr licencji	7124
-------------	------

## Szczegóły oferty

Symbol oferty	MW-6904
Lokalizacja	Warszawa, Mokotów, Al. Wilanowska
Pow. całkowita [m2]	57,00 m <sup>2</sup>
Ilość pokoi	3
Czynsz najmu	3 700 PLN

## Nieruchomość

Standard	★★★★
Czynsz	1 200 PLN
Okna	nowe PCV
Balkon	duży
Rok budowy	1976
Winda	tak
Ilość wind	2

## Pomieszczenia

Ilość pokoi	3
Rodzaj kuchni	aneks kuchenny - połączony z salonem

krzesła

- korytarz - dwie duże szafy typu komandor, w drzwiach jednej lustra, w drugiej szkło, komoda, dwie szafki na buty
- łazienka - wanna, umywalka, duże lustro, szafki, nowa pralka
- toaleta osobna, wc, umywalka, szafa na wymiar
- balkon z zabudową typu loggia

Mieszkanie na 1 piętrze (z 15), wyremontowana klatka schodowa, dwie nowe windy w budynku. Budynek monitorowany. Dostęp do piwnicy. Parking na terenie osiedla wyłącznie dla mieszkańców, ograniczenie wjazdu spoza osiedla poprzez automatyczne szlabany. Dodatkowo istnieje możliwość wynajęcia miejsca w garażu podziemnym w sąsiednim budynku.

#### 4. PRZYJEMNE OTOCZENIE:

Spokojni i mili sąsiedzi. Mieszkanie narożne, dwustronne, sąsiaduje z innym tylko jedną ścianą łazienki/toalety. Zupełnie nie słychać sąsiadów z góry i dołu (sufit został dodatkowo odizolowany). Mnóstwo światła, zieleni i przestrzeni wokół budynków. Sąsiedni blok usytuowany daleko, oddzielony przestronnym ogródkiem i parkingiem. Z okien i balkonu widok na zadbane ogród pełen kwitnących krzewów i kwiatów oraz wysokich drzew w większości zielonych również zimą.

#### 5. WSZYSTKO POD RĘKĄ:

Edukacja:

- Przedszkole nr 330 2 min pieszo - zupełnie nowy budynek i ogród oddane do użytku w 2021 roku
- Szkoła Podstawowa publiczna 10 min pieszo
- Uczelnia Łazarskiego 12 min pieszo
- SGH 3 stacje metra (6 min)
- SGGW 2 stacje metra (4 min + 10 min pieszo)
- UW Wydział Zarządzania/ Wydział Fizyki 20 min pieszo

Sport/zabawa/hobby:

- Place zabaw na terenie osiedla 3 min pieszo, dwa duże, ogrodzone, w tym jeden przestronny i zadrzewiony, jak park
- Boiska do tenisa, koszykówki, skatepark 5 min pieszo - Wilanowska
- Streetball Court - ogólnodostępne, profesjonalne, kultowe
- Szkoła tańca 3 min pieszo
- Nauka gry na instrumentach/sala prób 3 min pieszo
- Fitness Zdrofit 10 min pieszo
- Hangar 646 10 min pieszo
- Korty tenisowe 10 min pieszo
- OSiR Mokotów, hala i nowy basen 15 min pieszo
- Tor łyżwiarski/rolkarski Stegny 10 min rowerem
- Wodny Park Warszawianka 10 min rowerem
- Ścianka wspinaczkowa „W Górę” 10 min rowerem
- Ścianka wspinaczkowa „Camp4” 13 min autem

Jedzenie:

- Targ śniadaniowy Mokotów 10 min pieszo
- Restauracje w zasięgu pieszym (la mia italia, po prostu Artbistro, smaki

sushi, singers karaoke, tulusi, luxi beef hotpot i wiele innych)

- Dobrze wyposażone sklepy w zasięgu pieszym 2-10min (top market, biedronka, carrefour, francuski, api market lidl, rossmann, rzeźnik, rybny, little india, befsztyk, złoto hiszpanii i wiele innych)

Medyczne:

- Apteka całodobowa 10 min pieszo
- Medcover Wołoska 15 min pieszo
- Centrum Damiana Wałbrzyska 15 min pieszo

Na osiedlu jest mnóstwo usług w zasięgu do 10 min pieszo (fryzjerzy, kosmetyczki, kwaciarnie, pralnie, krawiec, szewc, warzywniaki, piekarnie, w tym bezglutenowa, paczkomaty, weterynarz, sklep jeździecki, wędkarski) słowem wszystko czego potrzeba w zasięgu ręki. Komunikacyjnie idealny dojazd w każdym kierunku, dostęp do metra, tramwajów, autobusów, dogodny wjazd na trasy szybkiego ruchu.

## **Nota prawna**

Opis oferty zawarty na stronie internetowej sporządzany jest na podstawie oględzin nieruchomości oraz informacji uzyskanych od właściciela, może podlegać aktualizacji i nie stanowi oferty określonej w art. 66 i następnych K.C.