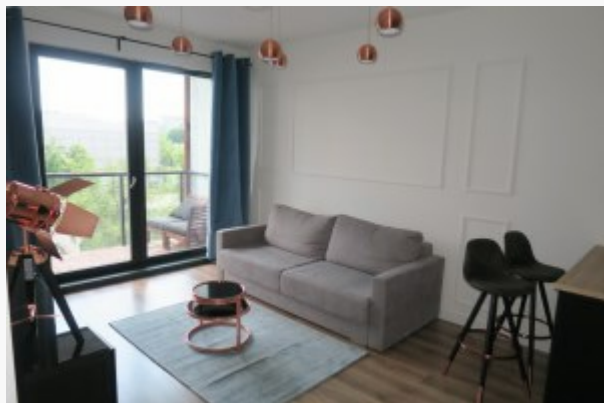


Czynsz najmu: 3800.00 zł

Zdjęcie



Opis

Do wynajęcia nowe, przez nikogo dotąd niezamieszkałe, eleganckie 2-pokojowe mieszkanie w nowym apartamentowcu na Mokotowie, przy ul. Konstruktorskiej 9 w Warszawie; umiejscowione na 4-tym z 8-miu pięter budynku, do którego przynależy miejsce garażowe w parkingu podziemnym. Apartamentowiec monitorowany całodobowo z ochroną, eleganckim lobby i recepcją (można odebrać przesyłkę) i prywatnym placem zabaw dla dzieci. Standard części wspólnych oraz wykończenia bardzo wysoki.

Mieszkanie od strony południowej z dużą loggią (drewnianą podłogą i meblami ogrodowymi) z widokiem na przestrzeń; ciche i spokojne. Ma wysokość aż 2,75m! Urządzone w neoklasycznym stylu, designerskie, ale przytulne, wykonane w większości z materiałów wysokiej jakości. Sanitariaty Roca, Grohe; meble i dekoracje firm LaForma, Invicta Interior, Kare Design; lampy firm Vita Copenhagen i Markslojd. Meble tapicerowane wykonane zostały przez tapicera z Opery Narodowej.

W mieszkaniu podłączony jest już światłowód Orange i trzy telewizje kablowe do wyboru. Videodomofon. Drzwi wejściowe antywłamaniowe.

Aneks kuchenny w pełni wyposażony: płyta indukcyjna, lodówka, zamrażarka, zmywarka, okap, piekarnik, zlew, czajnik bezprzewodowy Bosh. Przy wyspie dwa designerskie skórzane hokery i lampy a'la marmur Carrara nad wyspą.

W salonie nowy telewizor LG LED 55', najwyższy model Full HD i Smart TV; w sypialni również TV.

W łazience duży prysznic z deszczownicą, sanitariaty, pralka i małe agd: żelazko Bosh, odkurzacz Electrolux, deska do prasowania i suszarka, mop obrotowy.

Osiedle mieści się w pobliżu licznych korporacji i ulic: Domaniewskiej, Wołoskiej, Woronicza, Postępu i Marynarskiej, w dobrym punkcie komunikacyjnym: przystanek autobusowy pod blokiem. Na pieszo: do tramwaju 3 min., do Galerii Mokotów 12 min., do stacji metra Wierzbno 15 min., do stacji SKM – PKP Służewiec 12 min. Do autostrady tylko 2 min. samochodem, a do centrum 10 min.

Cena 3800 plus czynsz administracyjny 650zł.

Mieszkanie dostępne od zaraz.

Nota prawna

Dane agenta

Imię i nazwisko	Dariusz Jabłoński
Telefon	221195157
Telefon komórkowy	508797333
Nr licencji	7124
biuro@djc.nieruchomosci.pl	

Osoba odpowiedzialna

Nr licencji	7124
-------------	------

Szczegóły oferty

Symbol oferty	MW-6887
Lokalizacja	Warszawa, Mokotów, Konstruktorska
Rodzaj budynku	apartamentowiec
Pow. całkowita [m2]	40,00 m ²
Piętro	4p
Ilość pokoi	2
Czynsz najmu	3 800 PLN

Nieruchomość

Standard	★★★★★
Ilość pięter w budynku	7
Technologia budowlana	nowa cegła
Balkon	duży
Rok budowy	2017

Pomieszczenia

Ilość pokoi	2
Rodzaj kuchni	aneks kuchenny - połączony z salonem
Ilość łazienek	1

Opis oferty zawarty na stronie internetowej sporządzany jest na podstawie oględzin nieruchomości oraz informacji uzyskanych od właściciela, może podlegać aktualizacji i nie stanowi oferty określonej w art. 66 i następnych K.C.