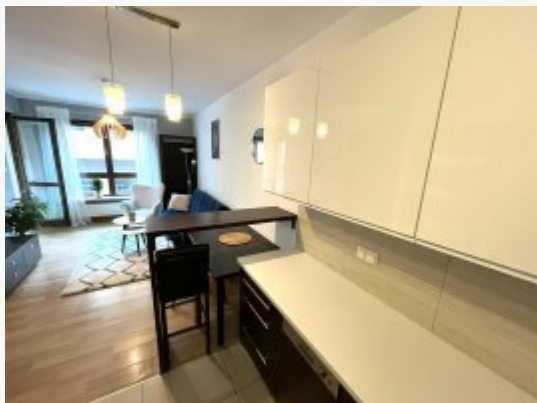


Czynsz najmu: 3499.00 zł

Zdjęcie



Opis

Osoba odpowiedzialna za ofertę: **+48 730.912.312.**

Przyjemny 2 pok. apartament 41m² w dobrym standardzie, w cichym, zamkniętym osiedlu **Capital Art Apartments** przy ul. Giełdowej 4, **na pograniczu Śródmieścia i Woli.**

Osiedle ogrodzone i strzeżone 24h. Wejścia do osiedla przez 2 RECEPCJE.

Bardzo dobra komunikacja miejska: ok. **5 min spacerem do przystanku metra Rondo Daszyńskiego**, linii tramwajowej i autobusowe. W pobliżu liczne kawiarnie, puby, banki, sklepy (Żabka, Lidl itp.)

Mieszkanie **na I piętrze** jasne, widne, zadbane. Widok na stronę zachodnią i południowo-zachodnią.

Apartament w całości odświeżony, wyposażony w nowe meble i sprzęty nowoczesnym standardzie. Rozkład i wyposażenie:

- słoneczny salon (ok. 17m²) doświetlony dwoma dużymi oknami z wyjściem na balkon (ok. 4,7m²). W salonie rozkładana wygodna **sofa** z funkcją spania, komoda RTV, stolik kawowy, biblioteczka, stół jadalniany;
- kuchnia w aneksie ok. 5m² otwarta na salon, z pełnym ADG w zabudowie (dobre marki): duża lodówka z zamrażarką, **zmywarka**, piekarnik i płyta elektryczna, okap z pochłaniaczem, mikrofała;
- sypialnia 10m² z dodatkowym wyjściem na balkon, wyposażona w duże podwójne łóżko z materacem, duża szafa ubraniowa w zabudowie, szafki sypialniane, ;
- W łazience kabina prysznicowa, pralka, szafki;
- W przedpokoju szafa ubraniowa i szafka na buty.

Z każdego pokoju bezpośrednio wyjście na balkon. Balkon wyposażony w stółik i fotele ratanowe.

MIESZKANIE DOSTĘPNE OD JUŻ.

Preferowany okres najmu: 1 rok lub dłużej. Wynajem dla pary lub singla.

CZYN SZ: przy dwóch osobach 3500 zł + czynsz admin. z zaliczkami admin. na media (woda, ogrzewanie, wywóz śmieci): **800 zł.** ŁĄCZNY CZYN SZ NAJMU: **4300 zł** + prąd. Przy jednej osobie 4200zł + prąd
Możliwość wynajęcia miejsca w garażu podziemnym za dopłatą (nieobowiązkowe). POLECAM. Kontakt: **+48 730.912.312.** **We can speak English.**

Nota prawna

Opis oferty zawarty na stronie internetowej sporządzany jest na podstawie oględzin nieruchomości oraz informacji uzyskanych od właściciela, może podlegać aktualizacji i nie stanowi oferty określonej w art. 66 i następnych K.C.

Dane agenta

Imię i nazwisko	Dariusz Jabłoński
Telefon	221195157
Telefon komórkowy	508797333
Nr licencji	7124
biuro@djc.nieruchomosci.pl	

Osoba odpowiedzialna

Nr licencji	7124
-------------	------

Szczegóły oferty

Symbol oferty	MW-6771
Lokalizacja	Warszawa, Wola, Czyste, Giełdowa
Rodzaj budynku	apartamentowiec
Pow. całkowita [m ²]	41,00 m ²
Piętro	1p
Ilość pokoi	2
Czynsz najmu	3 499 PLN
Kaucja zabezp.	4400

Nieruchomość

Standard	★★★★★
Opłaty w czynszu	CO, woda
Opłaty wg liczników	prąd
Ilość pięter w budynku	8
Technologia budowlana	nowa cegła
Stan lokalu	Do wprowadzenia
Czynsz	800 PLN
Okna	nowe drewniane
Balkon	duży
Ilość balkonów	1
Powierzchnia balkonów/tarasów	4,70 m ²
Rok budowy	2012
Plac zabaw	tak
Widok	na inne budynki
Ogrzewanie	miejskie
Winda	tak

Ilość wind	2
Usytuowanie	środkowe
Drzwi antywłamaniowe	tak

Pomieszczenia

Ilość pokoi	2
Wysokość pomieszczeń	2,7500 m
Powierzchnia pokoi	17,10 m ²
Podłogi pokoi	parkiet
Typ kuchni	z zabudową kuchenną
Rodzaj kuchni	aneks kuchenny - połączony z salonem
Powierzchnia kuchni	5,00 m ²
Podłoga kuchni	gres
Wyposażenie kuchni	zmywarka, zamrażarka, zabudowa kuchenna, lodówka
Typ łazienki	razem z wc
Ilość łazienek	1
Powierzchnia łazienki [m2]	3,20 m ²
Glazura łazienki	nowego typu
Podłoga łazienki	terakota
Wyposażenie łazienki	natrysk
Ilość przedpokoi	1
Podłoga przedpokoi	terakota